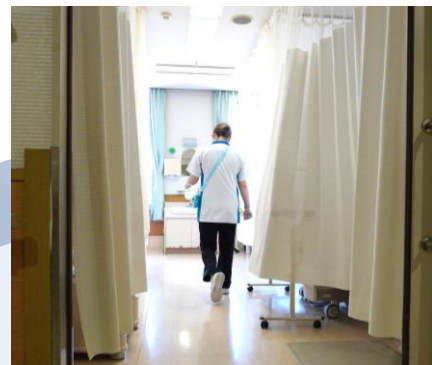


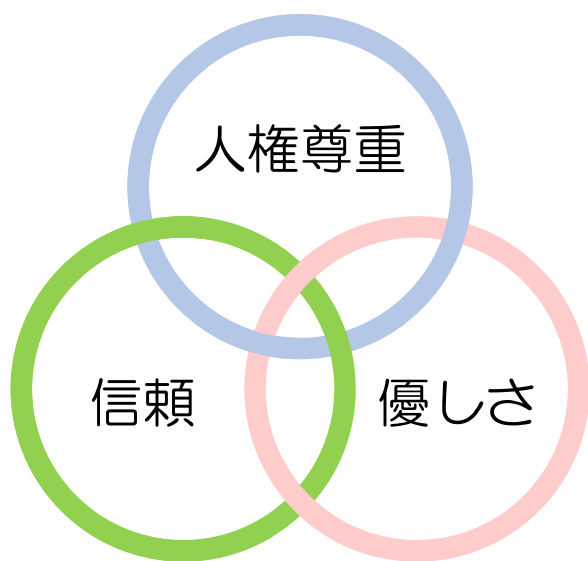
独立行政法人地域医療機能推進機構

下関医療センター

看護部紹介



人々の人権を尊重し、 信頼される優しい看護・介護を めざします。



人権尊重

患者さんの尊厳を守り、
生きる力・希望を支えます。

信頼

“看護の力”を信じて
実践できる人を育てます。

優しさ

笑顔で安心感を与えられる
看護を実践します。

“看護の力”を信じられる人を育てたい。

急性期病院に健康管理センター・訪問看護ステーションを併設し、
「切れ目のない医療・看護」を提供しています。

どんな状況においても、患者さんの尊厳を守り、生きる力・希望を
支えられる人、“看護の力”を信じて実践できる人を育てたいと
思っています。

看護部理念には「人権尊重」「信頼」「優しさ」3つのキーワードが
込められています。

よりよく生きたいという患者さんの思いに寄り添い、確かな知識と
技術の基に、優しく丁寧なケアの実践を目指しています。

日々の看護実践を通して、人として大きく豊かになってもらいたいと
願っています。

そんな一人一人が看護部の“宝物”です。



看護部長 谷山 久枝
JNA認定看護管理者

“看護の力”を磨くキャリアアップへの道

JCHO看護師キャリアラダーは、多様な機能を持つ公的病院グループであるJCHOで勤務する看護師の能力開発及び個人の目指すキャリア発達を支援するツールです。

その特徴は看護実践能力以外にJCHOの看護職に求める能力を、組織的役割遂行能力、自己教育・研究能力で構成し、キャリアラダーとして示しています。

ラダーⅠ～Ⅴの段階に応じて年間教育プログラムを作成し、院内研修、院外研修、オンデマンドを活用して看護職員の継続的な能力開発に努めています。



V. 専門性を発揮し、看護チームの管理、教育的役割モデルとなる

IV. 看護チームリーダーとしてリーダーシップを発揮する

Ⅲ. 日々の看護業務リーダーとして役割を遂行する

Ⅱ. チームメンバーとして主体的に行動できる

Ⅰ. 基本的看護技術を習得し、社会人としてのルールを身につける

細やかな新人指導

4月の新人看護師採用 毎年**20**名前後
シャドウ研修やペンギン研修などによる
教育体制で、安心して学び働くことができます

充実した研修

新人看護師卒後臨床研修 年間**20**日
勤務時間内の集合研修

認定看護師数

7 分野 **8** 名

感染管理特定認定看護師
皮膚・排泄ケア特定認定看護師
皮膚・排泄ケア認定看護師
がん化学療法看護認定看護師
糖尿病看護認定看護師
クリティカルケア認定看護師
集中ケア認定看護師

選べる交代制勤務

2交代 **3**交代

特定行為研修修了者

6 名

色々な働く場所

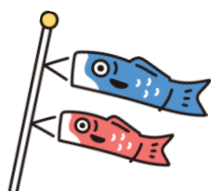
一般急性期病棟、地域包括ケア病棟、外来、救急外来、HCU、地域連携部
健康管理センター、血液浄化センター、訪問看護ステーションなど

新人看護職員卒後臨床研修

1年を通して計画的に
研修を行います



入職時オリエンテーション



基礎看護技術研修
JCHO新採用者職員研修



シャドウ研修

指導者に新人が影のようについて回り
学ぶのがシャドウ研修です。
患者さんとの接し方や、
時間配分も含めた
「仕事としての看護」を
リアルタイムで体感できます。
現場の雰囲気理解できます。



喀痰吸引、酸素療法について
3か月の振り返り



ペンギン研修



複数の新人が一人の指導者につき、
基本的なことから段階的に教育を
受けます。新人たちはまさに
リーダーについていくペンギン。
同じレベルの仲間たちと学びあい、
育ちあえるのは心強く、その後の
人間関係づくりにも役立ちます。

おむつ交換演習



院内講師による研修会



採血演習



ローテーション研修

配属部署では学べない知識・技術の習得を目指します。
外科系病棟、内科系病棟、HCU、手術室、救急外来で
研修を行います。

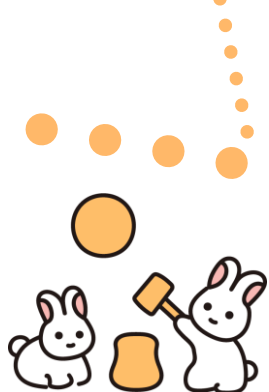


多職種合同防災訓練

輸液ポンプ・シリンジポンプの取り扱い
糖尿病・インスリンについて
メンタルヘルス研修
医療、看護・必要度研修
6か月の振り返り



逝去時の看護とエンゼルケア



急変時の対応
夜勤導入準備
輸血の取り扱い
夜勤開始

人工呼吸器の取り扱い研修
フィジカルアセスメント
心電図モニター観察のポイント



退院支援と地域連携について



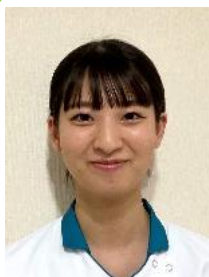
BLS研修



忘れられない看護のエピソード発表会
1年の振り返り
卒後臨床研修修了証書授与



先輩看護師に聞きました



2024年度入職
よしみず病院附属看護学院卒
消化器内科・総合診療科・皮膚科
病棟



2024年度入職
小倉南看護専門学校卒
地域包括ケア病棟

入職を決めたきっかけは？

看護学校の先輩から、新人教育が充実していることを聞き、入職を決めました。

地域の方々と関わりながら、一人ひとりの患者さんの生活を支えている病院で働きたいと感じました。

部署の雰囲気教えてください

困った時にすぐに先輩に相談できます。
多職種ともコミュニケーションがとりやすく、
チームワークがよいと感じています。

明るく誰とでも話し合える雰囲気です。
多職種ともかかわりが多く、患者一人ひとりに
対して深く介入しています。



2024年度入職
よしみず病院附属看護学院卒
脳神経外科・総合診療科病棟



2024年度入職
専門学校 北九州大学校卒
手術室

入職を決めたきっかけは？

当院で実習した経験が入職を決めた理由の一つです。
患者さんと距離が近く、スタッフ同士も
コミュニケーションがとりやすい雰囲気が
魅力的でした。

看護学生の時に当院でBLS研修を受け、
指導者の看護師がとても優しく学習しやすい
環境だと思ったからです。

現在の業務内容を教えてください

意識障害のある患者さんが多いので、意識の
観察をしっかり行いながらケアしています。
夜勤業務は先輩の指導を受けながら、自立して
行えるようになりました。

手術の直接介助と間接介助、術前・術後訪問
などを行っています。
様々な診療科の手術の流れを理解でき、予測
した器械をスムーズに術者に差し出すことが
できた時、嬉しく達成感があります。

病院概要

開設

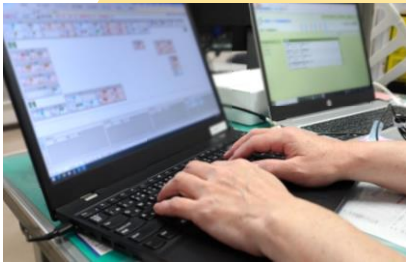
2014年4月1日
(1950年開院の下関厚生病院より改組)

病床数

238床(許可315床)
急性期一般病棟10対1 187床
地域包括ケア病棟 47床
HCU病棟 4床

診療科目

消化器内科(消化管・胆管脾)／循環器内科
糖尿病・内分泌内科／血液内科／脳神経内科
呼吸器内科／総合診療科／一般外科消化器外科
呼吸器外科／脳神経外科／血管外科／整形外科
泌尿器科／皮膚科／眼科／耳鼻咽喉科／婦人科
歯科口腔外科／精神科／放射線科／麻酔科
リハビリテーション科／病理診断科／緩和ケア内科



福利厚生

年次有給休暇

年20日付与(有効期間2年)
初年度は入職時期に応じた日数を入職日に付与

特別休暇

夏季休暇、結婚休暇、産前産後休暇、
配偶者の出産時休暇、介護休暇、
子の看護等休暇、忌引きなど

そのほか休業、勤務制度

育児休業、介護休業、育児短時間勤務など

子育て支援

院内保育所「ドルフィンキッズ」があります。
看護師としてのキャリアを中断させることなく、
仕事を続けながら出産や子育てができるように支援しています。

職員宿舍

16,100円/月(家賃・共益費込み)
バス・トイレ別 病院まで徒歩1分
駐車場完備(駐車場代3,000円/月)

住居手当

職員宿舍以外の賃貸住宅に対する
家賃補助(上限額あり)

そのほか手当

通勤手当、扶養手当など





交通アクセス

JR下関駅バス停⑥のりばより、筋川經由 山の田バス停より、筋川經由下関駅行き
JR下関駅西口よりタクシー（車）で3分

駐車場完備

立体駐車場約250台／第2駐車場約190台



独立行政法人 地域医療機能推進機構

下関医療センター

〒750-0061 山口県下関市上新地町3丁目3番8号
TEL 083-231-5811 / FAX 083-223-3077
URL shimonoseki.jcho.go.jp

