

1

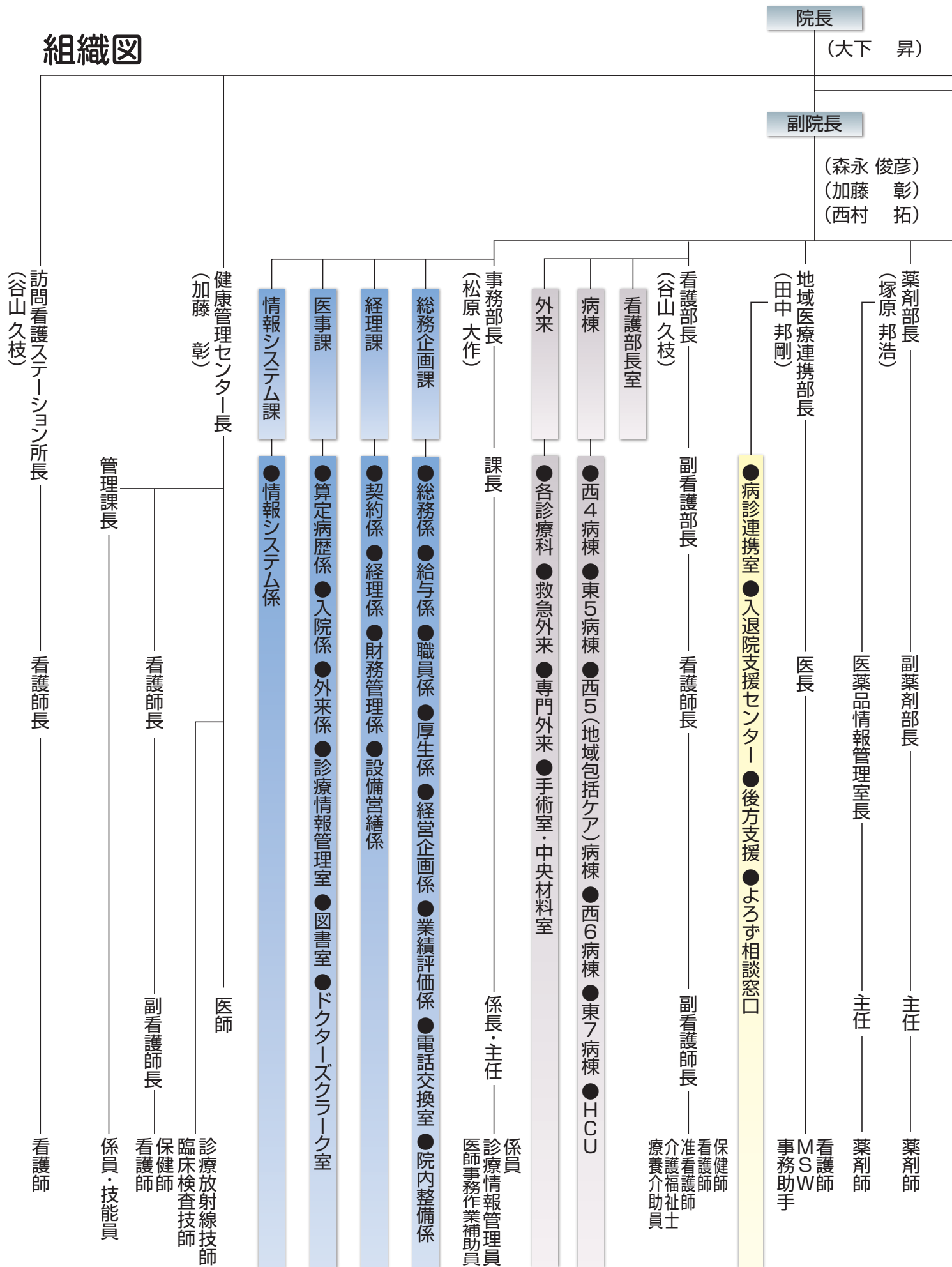
施設概要

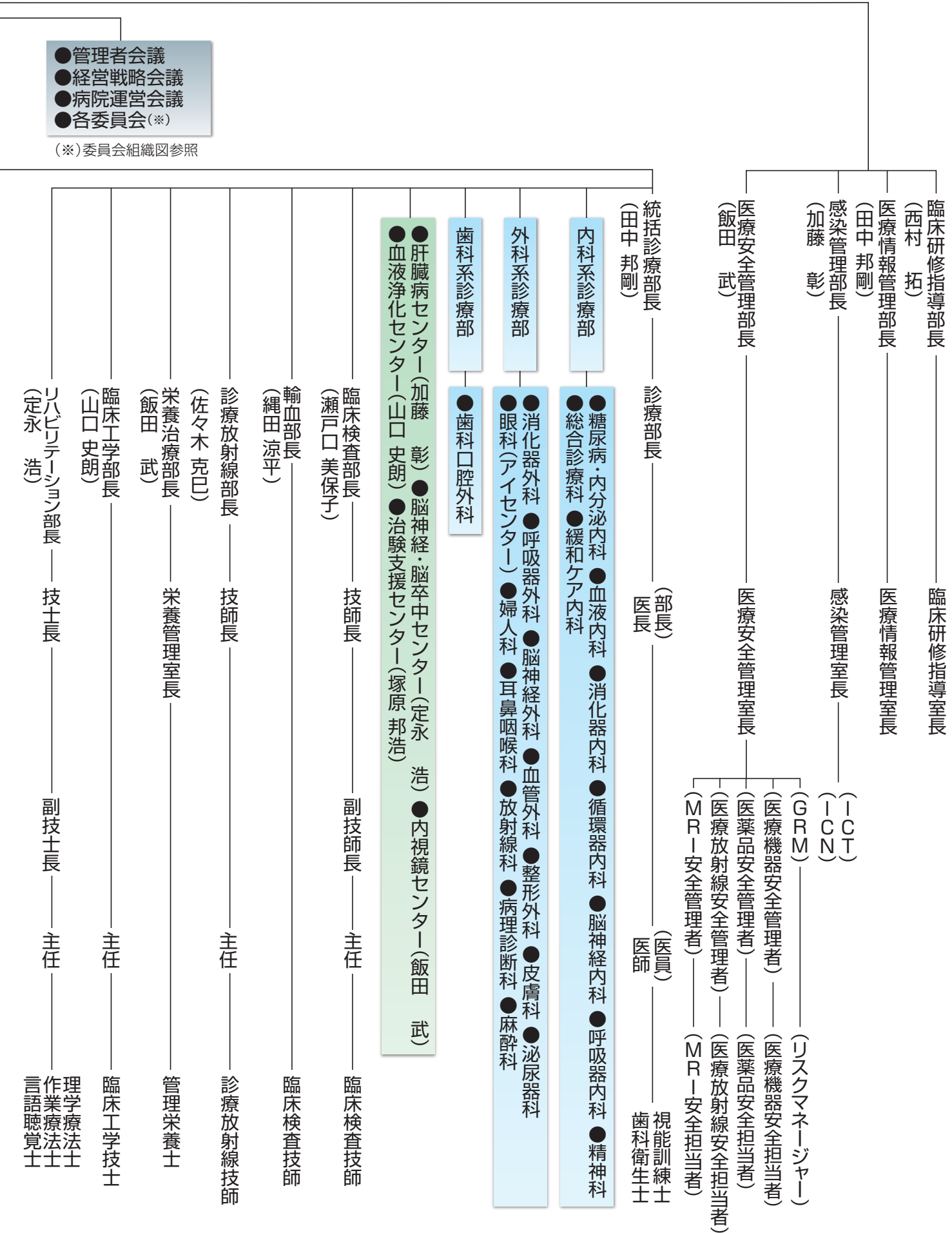
施設概要

施設名	独立行政法人地域医療機能推進機構 下関医療センター		
所在地	〒750-0061 山口県下関市上新地町3丁目3番8号		
管理職者名	院長	長郷 国彦（4月～9月）	大下 昇（10月～）
	副院長	森永 俊彦	加藤 彰 西村 拓
	事務部長	松原 大作	
	看護部長	古賀 美砂紀	
診療科目	内科 呼吸器科 外科 皮膚科 眼科 放射線科 血液内科 病理診断科 糖尿病内科	精神科 消化器科 整形外科 泌尿器科 耳鼻咽喉科 麻酔科 消化器外科 緩和ケア内科 総合診療科	神経内科 循環器科 脳神経外科 産婦人科 リハビリテーション科 歯科口腔外科 呼吸器外科 血管外科
許可病床数	一般病床 285床	結核病床 30床	病床合計 315床
看護体制	3交代制（一部2交代制）		
入院時食事療養	入院時食事療養（Ⅰ） 入院時生活療養（Ⅰ）		

機関指定	救急告示病院
	第二次救急病院輪番制群病院

組織図





施設基準・学会施設認定

施設基準

基本診療料	
地域歯科診療支援病院歯科初診料	患者サポート体制充実加算
歯科外来診療環境体制加算2	重症患者初期支援充実加算
一般病棟入院基本料	褥瘡ハイリスク患者ケア加算
救急医療管理加算	呼吸ケアチーム加算
超急性期脳卒中加算	後発医薬品使用体制加算2
診療録管理体制加算1	病棟薬剤業務実施加算1
医師事務作業補助体制加算2（20対1）	データ提出加算
急性期看護補助体制加算（50対1） 夜間急性期看護補助体制加算（100対1） 看護補助体制充実加算、夜間看護体制加算	入退院支援加算 地域連携診療計画加算 入院時支援加算1 総合機能評価加算
看護職員夜間配置加算（16対1）配置加算1	
療養環境加算	認知症ケア加算
重症者等療養環境特別加算	せん妄ハイリスク患者ケア加算
無菌治療室管理加算1	精神疾患診療体制加算
無菌治療室管理加算2	地域医療体制確保加算
栄養サポートチーム加算	ハイケアユニット入院医療管理料1 早期離床・リハビリテーション加算 早期栄養介入管理加算
医療安全対策加算1 医療安全対策地域連携加算1	
感染対策向上加算1 指導強化加算	地域包括ケア病棟入院料2 看護職員配置加算
入院時食事療養（Ⅰ）/生活療養（Ⅰ）	短期滞在手術等基本料1
看護職員処遇改善評価料55	

特掲診療料	
外来栄養食事指導料の注2	抗悪性腫瘍剤処方管理加算
心臓ペースメーカー指導管理料の「注5」に掲げる遠隔モニタリング加算	外来化学療法加算1
	無菌製剤処理料
糖尿病合併症管理料	心大血管疾患リハビリテーション（Ⅰ）
がん性疼痛緩和指導管理料	脳血管疾患等リハビリテーション（Ⅰ）
がん患者指導管理料イ	運動器リハビリテーション（Ⅰ）
がん患者指導管理料ロ	呼吸器リハビリテーション（Ⅰ）
がん患者指導管理料ハ	歯科口腔リハビリテーション料2
糖尿病透析予防指導管理料	静脈圧迫処置（慢性静脈不全に対するもの）
院内トリアージ実施料	硬膜外自家血注入
夜間休日救急搬送医学管理料の注3に掲げる救急搬送看護体制加算	人工腎臓
	導入期加算1
外来腫瘍化学療法診療料1	透析液水質確保加算及び慢性維持透析濾過加算
連携充実加算	下肢末梢動脈疾患指導管理加算
ニコチン依存症管理料1	センチネルリンパ節加算
開放型病院共同指導料	緑内障手術（流出路再建術（眼内法）及び水晶体再建術併用眼内ドレーン挿入術）
肝炎インターフェロン治療計画料	
薬剤管理指導料	網膜付着組織を含む硝子体切除術（眼内内視鏡を用いるもの）
検査・画像情報提供加算及び電子的診療情報評価料	ペースメーカー移植術及びペースメーカー交換術
医療機器安全管理料1	ペースメーカー移植術及びペースメーカー交換術（リードレスペースメーカー）
歯科疾患管理料の注11に掲げる総合医療管理加算及び歯科治療時医療管理料	大動脈バルーンパンピング法（IABP法）
	体外衝撃波胆石破砕術
在宅療養後方支援病院	腹腔鏡下肝切除術（部分切除および外側区域切除）
在宅持続陽圧呼吸療法指導管理料の「注2」に掲げる遠隔モニタリング加算	早期悪性腫瘍大腸粘膜下層剥離術
	体外衝撃波腎・尿管結石破砕術
在宅腫瘍治療電場療法指導管理料	腹腔鏡下膀胱悪性腫瘍手術
持続血糖測定器加算（間歇注入シリンジポンプと連動する持続血糖測定器を用いる場合）及び皮下連続式グルコース測定	腹腔鏡下小切開膀胱悪性腫瘍手術
	医科点数表第2章第10部手術の通則の16に掲げる手術
	輸血管理料Ⅰ
持続血糖測定器加算（間歇注入シリンジポンプと連動しない持続血糖測定器を用いる場合）及び皮下連続式グルコース測定	輸血適正使用加算
	人工肛門・人工膀胱造設前処置加算
	胃瘻造設時嚥下機能評価加算
検体検査管理加算（Ⅱ）	麻酔管理料（Ⅰ）
ヘッドアップティルト試験	病理診断管理加算1
神経学的検査	悪性腫瘍病理組織標本加算
コンタクトレンズ検査料1	口腔病理診断管理加算1
内服・点滴誘発試験	クラウン・ブリッジ維持管理料
画像診断管理加算1	酸素の購入単価
画像診断管理加算2	遺伝学的検査
CT撮影及びMRI撮影	CT透視下気管支鏡検査加算
冠動脈CT撮影加算	緑内障手術（濾過胞再建術（needle法））
心臓MRI撮影加算	
ロービジョン検査判断料	
周術期薬剤管理加算	

学会施設認定

学会施設認定	
日本糖尿病学会認定教育施設	日本麻酔科学会認定病院
日本肝臓学会認定施設	日本臨床細胞学会認定施設
日本消化器内視鏡学会専門医制度指導施設	日本病理学会登録施設
日本消化器病学会専門医制度認定施設	日本臨床栄養代謝学会 NST 稼動認定施設
日本外科学会外科専門医制度修練施設（指定）	日本がん治療認定医機構認定研修施設
日本眼科学会専門医制度研修施設	日本臨床栄養代謝学会 NST 専門療法士認定教育施設
日本脳卒中学会一次脳卒中センター（PSC）	山口大学医学部教育関連病院
日本神経学会教育関連施設	山口大学医学部臨床実習指定施設
日本脳神経外科学会専門医認定制度指定訓練施設（A 項）	山口大学医学部附属病院連携医療認定機関
日本内科学会認定医制度教育関連病院	日本口腔外科学会認定准研修施設
日本泌尿器科学会専門医教育施設	日本専門医機構専門医制度専門研修プログラム
日本皮膚科学会認定研修施設	日本プライマリ・ケア連合学会認定家庭医療後期研修プログラム（ver.2.0）
日本血液学会研修教育施設	

学会認定医・指導医、研修医

総合診療科	
森田 克彦 山口大学 1993年卒 医学博士 臨床研修指導医 島根大学医学部 臨床教授	日本外科学会(認定医、専門医) 日本呼吸器外科学会(呼吸器外科専門医) 日本呼吸器内視鏡学会(気管支専門医) 日本呼吸器学会(呼吸器専門医)
岩本 浩 山口大学 2017年卒	日本内科学会 日本プライマリ・ケア連合学会

消化器内科	
山下 智省 山口大学 1985年卒 医学博士 山口大学医学部 臨床教授 臨床研修指導医	日本内科学会(認定内科医) 日本消化器病学会(指導医) 日本消化器内視鏡学会(専門医、指導医) 日本肝臓学会(専門医、指導医) 日本栄養治療学会(認定医、評議員) 日本プライマリ・ケア連合学会 (プライマリ・ケア認定医、指導医)
加藤 彰 山口大学 1991年卒 医学博士 臨床研修指導医 臨床研修プログラム責任者	日本内科学会(総合内科専門医) 日本消化器病学会 (消化器病専門医、指導医) 日本消化器内視鏡学会(専門医、指導医) 日本肝臓学会(肝臓専門医、指導医) 日本プライマリ・ケア連合学会 (プライマリ・ケア認定医) 日本環境感染学会(ICD(感染制御医))
飯田 武 産業医科大学 1995年卒 医学博士 臨床研修指導医 産業医	日本内科学会 (認定内科医、総合内科専門医) 日本消化器病学会(消化器病専門医) 日本消化器内視鏡学会(専門医、指導医) 日本栄養治療学会(認定医、学術評議員) PEG・在宅医療学会 (専門胃瘻造設者、専門胃瘻管理者、 認定胃瘻教育者、学術評議員) 日本PTEG研究会 (PTEG取り扱い認定医)
松田 まどか 山口大学 2013年卒	日本内科学会(認定内科医) 日本消化器病学会(消化器病専門医) 日本消化器内視鏡学会
松本 怜子 山口大学 2016年卒	日本内科学会 日本消化器病学会 日本消化器内視鏡学会 日本炎症性腸疾患学会 日本カプセル内視鏡学会
仁志 麻衣子 広島大学 2012年卒 臨床研修指導医	日本内科学会(認定内科医) 日本消化器病学会(消化器病専門医) 日本消化器内視鏡学会(専門医) 日本肝臓学会(肝臓専門医) 緩和ケア研修会修了

循環器内科	
原田 耕志 愛媛大学 2003年卒 産業医	日本内科学会(認定内科医) 日本循環器学会(専門医) 日本東洋医学会 日本プライマリ・ケア連合学会 (プライマリ・ケア認定医)
中邑 友美 山口大学 2005年卒 臨床研修指導医	日本内科学会 (認定内科医、総合内科専門医) 日本循環器学会(専門医)
内田 智之 山口大学 2017年卒 医学博士	日本内科学会(専門医) 日本循環器学会(専門医) 日本不整脈心電学会 日本心臓リハビリテーション学会

糖尿病・内分泌内科	
野田 薫 山口大学医学部 臨床准教授 臨床研修指導医 産業医	日本内科学会(総合内科専門医) 日本糖尿病学会 (糖尿病専門医、指導医、学術評議員) 日本内分泌学会(専門医) 日本肥満学会

血液内科	
縄田 涼平 山口大学 1997年卒 医学博士 山口大学医学部 臨床講師 臨床研修指導医	日本内科学会 (認定内科医、総合内科専門医、 指導医、中国地区評議員) 日本血液学会 (血液専門医、指導医、 中国四国地区評議員) 日本造血・免疫細胞療法学会 日本骨髄バンク(調整医師) 日本感染症学会 (認定感染症コントロールドクター) 日本プライマリ・ケア連合学会 (プライマリ・ケア認定医) 日本骨髄腫学会 日本緩和医療学会
杉山 暁子 愛知医科大学 2005年卒 医学博士 臨床研修指導医	日本内科学会(総合内科専門医) 日本血液学会(血液専門医) 日本造血・免疫細胞療法学会 日本骨髄バンク(調整医師)



外科・消化器外科

西村 拓 山口大学 1998年卒 医学博士 臨床研修指導医 卒後医師臨床研修プログラム責任者	日本外科学会 (認定医、外科専門医、指導医) 日本消化器外科学会 (消化器がん外科治療認定医、 消化器外科専門医、指導医) 日本食道学会(食道科認定医) 日本がん治療認定医機構(認定医) 日本臨床栄養代謝学会 (TNT研修修了) 日本内視鏡外科学会 日本胃癌学会 日本癌治療学会 日本臨床外科学会 緩和ケア研修会修了 検診マンモグラフィ読影認定医 (日本乳がん検診精度管理中央機構)
藤村 秀明 山口大学 1999年卒 医学博士 臨床研修指導医	日本外科学会 (認定医、外科専門医) 日本消化器外科学会 (消化器がん外科治療認定医、 消化器外科専門医) 日本臨床外科学会 日本内視鏡外科学会 日本外科感染症学会 (外科周術期感染管理認定医、 インфекションコントロールドクター 認定) 日本脾臓学会 日本癌治療学会 日本がん治療認定医機構(認定医) TNT研修修了 (日本臨床栄養代謝学会) 緩和ケア研修会修了
木下 雅仁 奈良県立医科大学 2016年卒	日本外科学会(外科専門医) 日本消化器外科学会 日本消化器病学会 日本Acute Care Surgery学会 日本腹部救急学会 緩和ケア研修会修了
山谷 優明 山口大学 2021年卒	日本外科学会(認定医) 日本臨床外科学会(認定医) 日本消化器外科学会(認定医) 日本内視鏡外科学会(認定医)

脳神経外科

大下 昇 山口大学 1988年卒 医学博士 臨床研修指導医	日本脳神経外科学会 (脳神経外科専門医、指導医、評議員) 日本脊髄外科学会(技術認定医) 日本脳神経血管内治療学会(専門医) 日本脳卒中学会
志摩 秀広 山口大学 1998年卒 医学博士 臨床研修指導医	日本脳神経外科学会(専門医) 日本脳神経血管内治療学会 脳卒中学会 日本脳神経外科コンgres 日本認知症学会 日本頭痛学会
定永 浩 山口大学 1990年卒 医学博士 臨床研修指導医	日本脳神経外科学会 (脳神経外科専門医、指導医) 日本脳神経血管内治療学会 (脳血栓回収療法実施医) 日本脳神経外科コンgres 日本間脳下垂体腫瘍学会 日本脳卒中学会
中溝 一允 山口大学 2015年卒 臨床研修指導医	日本脳神経外科学会 (脳神経外科専門医) 日本脳神経血管内治療学会 日本脳卒中学会 日本脳神経外科コンgres
梅野 哲也 長崎大学 2009年卒 臨床研修指導医	日本脳神経外科学会 (脳神経外科専門医)
中川 雄太 熊本大学 2021年卒	日本脳神経外科学会 緩和ケア研修会修了 心電図検定1級(日本不整脈心電学会)

皮膚科

赤松 洋子 熊本大学 1993年卒 熊本大学大学院医学薬学 研究部皮膚機能病態学、 形成外科 非常勤講師 臨床研修指導医	日本皮膚科学会(皮膚科専門医) 日本形成外科学会 日本褥瘡学会 日本静脈学会 (弾性ストッキング・圧迫療法コンダクター) 緩和ケア研修会修了
原 奈津実 産業医科大学 2019年卒	日本皮膚科学会

泌尿器科

山口 史朗 山口大学 1995年卒 医学博士 臨床研修指導医	日本泌尿器科学会 (泌尿器科専門医、指導医) 日本透析医学会 日本泌尿器内視鏡・ロボティクス学会 日本癌治療学会
原 宏二 愛媛大学 2011年卒	日本泌尿器科学会 (泌尿器科専門医、指導医) 西日本泌尿器科学会 日本透析医学会

眼科	
布 佳久 山口大学 1996年卒	日本眼科学会(眼科専門医)
能美 なな実 山口大学 2009年卒	日本眼科学会(眼科専門医) 日本網膜硝子体学会 眼科PDT研究会(PDT認定医) 視覚障害者用補装具適合判定医師 研修会修了

耳鼻咽喉科	
田中 邦剛 山口大学 1998年卒 医学博士 臨床研修指導医	日本耳鼻咽喉頭科頭頸部外科学会 (耳鼻咽喉科専門医、 耳鼻咽喉科専門研修指導医)
竹中 裕紀 山口大学 2019年卒	日本耳鼻咽喉頭科頭頸部外科学会 緩和ケア研修会修了
増満 俊喜 山口大学 2021年卒	日本耳鼻咽喉頭科頭頸部外科学会 緩和ケア研修会修了

放射線科	
佐々木 克巳 山口大学 1996年卒 医学博士 臨床研修指導医 産業医	日本医学放射線学会 (放射線診断専門医) 日本核医学会 (核医学専門医、PET核医学認定医) 検診マンモグラフィ読影認定医 (日本乳がん検診精度管理中央機構)
小松 徹郎 山口大学 2014年卒	日本医学放射線学会 (認定医、放射線診断専門医)

麻酔科	
森永 俊彦 久留米大学 1986年卒 医学博士 九州歯科大学 非常勤講師 臨床研修指導医 日本救急医学会ICLS コース・WSディレクター	日本麻酔科学会(麻酔科指導医) 日本救急医学会(救急科専門医) 日本呼吸療法医学会 (呼吸療法専門医)
得津 裕俊 山口大学 2006年卒	日本麻酔科学会 (麻酔科専門医、麻酔科指導医) 日本臨床麻酔学会 日本集中治療学会

病理診断科	
瀬戸口 美保子 大分医科大学 1984年卒 臨床研修指導医	日本病理学会 (病理専門医、病理専門医研修指導医) 日本臨床細胞学会(細胞診専門医)

歯科口腔外科	
二宮 史浩 九州大学 1992年卒 歯学博士	日本口腔外科学会(口腔外科専門医) 日本小児口腔外科学会(指導医) 日本顎関節学会 日本口蓋裂学会 日本口腔科学会 日本病院歯科口腔外科協議会 日本口腔ケア学会 日本有病者歯科医療学会 日本口腔顎顔面外傷学会
中村 真輔 昭和大学 2015年卒 歯学博士	日本口腔外科学会(認定医) 日本口腔科学会 日本歯科薬物療法学会(ICD) 日本口蓋裂学会 日本顎変形症学会 日本口腔ケア学会 JMECC修了 ICLS修了

臨床研修医	
川野 起	山口大学 2023年卒
古賀 加奈子	山口大学 2023年卒
木下 智貴	産業医科大学 2023年卒
張 大暁	産業医科大学 2023年卒
石崎 菜々子	九州大学 2023年卒
金井 愛実	産業医科大学 2024年卒
秦田 登萌	山口大学 2024年卒
山下 陸大	山口大学 2024年卒
後藤 太郎	熊本大学 2024年卒
山口 幹雄	佐賀大学 2024年卒